



POUR VOTRE SÉCURITÉ

Pendant la durée du chantier, des trains travaux sont amenés à circuler sur la voie. SNCF Réseau appelle à la vigilance :

- **les automobilistes** : veillez à bien respecter la signalisation des passages à niveau.
- **les riverains** : ne cheminez pas dans les emprises ferroviaires et ne traversez la voie qu'aux seuls endroits prévus à cet effet.

Malgré toutes les mesures prises par SNCF Réseau pour en atténuer les effets, ces travaux sont générateurs de perturbations. Nous vous remercions de votre compréhension pour la gêne occasionnée.



LES PASSAGES À NIVEAU

Les passages à niveau situés sur l'ensemble du tracé seront fermés temporairement au fur et à mesure de l'avancement du chantier. Leur date de fermeture sera communiquée en amont.

Des déviations routières seront mises en place. Il est impératif que chacun respecte la signalisation temporaire installée aux abords des voies ferrées.

INFOS TRAVAUX

0 800 200 449

Service & appel gratuits



INFOS VOYAGEURS

TER propose pendant toute la durée des travaux un plan de transport de substitution ainsi que des dérogations sous conditions* pour voyager sur d'autres lignes.

Sur internet :

- sncf.com
- ter.sncf.com/nouvelle-aquitaine

Par téléphone :

ALLO TER NOUVELLE-AQUITAINE
0 800 872 872

Service & appel gratuits

VOI CONSEILLERS - DU LUNDI AU VENDREDI DE 6H30 À 19H30

Sur mobile :

Avec l'application SNCF à télécharger gratuitement

Sur Twitter :

@TERNouvelleAQ

Nouveau depuis septembre, suivez en temps réel toute l'info trafic de vos TER tous les jours du lundi au vendredi, de 6h à 10h et de 16h à 20h.

*Abonnement annuel ou mensuel, abonnement scolaire, agilité (ASR), abonnement étudiant (ASU), abonnement jeune (AJ), ou abonnement jeune-adulte (AJA)

Retrouvez l'actualité de SNCF Réseau en Nouvelle-Aquitaine sur www.sncf-reseau.fr ou www.sncf-reseau.com

DIRECTION TERRITORIALE NOUVELLE-AQUITAINE - Immeuble Le Spinnaker - 17 rue Cabanac - CS 61926
33081 Bordeaux cedex - Tél. : +33 (0)5 24 73 68 54



INFO TRAVAUX

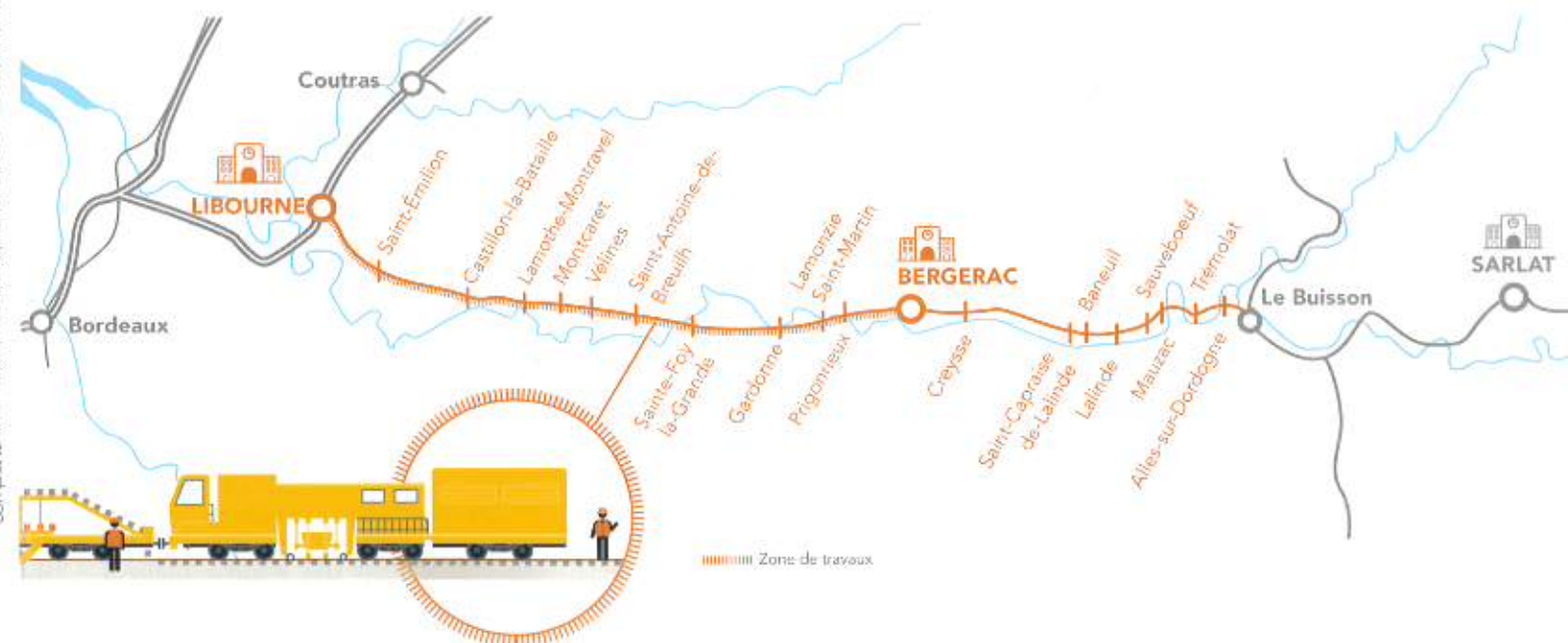


MODERNISATION DE LA LIGNE LIBOURNE-LE BUISSON RENOUVELLEMENT DE LA VOIE FERRÉE ENTRE LIBOURNE ET BERGERAC

TRAVAUX DE JANVIER À SEPTEMBRE 2019

→ LIGNE FERMÉE À PARTIR DU 2 JANVIER

Afin d'assurer la pérennité de la section de ligne ferroviaire entre Libourne et Bergerac et de rétablir les performances nominales de la ligne, **d'importants travaux de renouvellement de la voie sont réalisés entre janvier et septembre 2019**. Cette opération est rendue possible grâce à l'engagement de la Région Nouvelle-Aquitaine, de l'Etat et de 16 collectivités territoriales aux côtés de SNCF Réseau. L'ensemble des partenaires est fortement mobilisé pour pérenniser et fiabiliser la desserte ferroviaire de l'ensemble des villes situées sur la ligne Libourne - Bergerac - Sarlat.



DESSCRIPTIF DE L'OPÉRATION

- Renouvellement complet de la voie (rails, traverses, ballast) sur 62 km
- Travaux de réfection de la plateforme sous la voie
- Renouvellement de 10 aiguillages
- Travaux d'assainissement (curage et création de fossés)
- Remplacement des platelages de 72 passages à niveau
- Réfection des pistes le long de la voie
- Interventions sur les ouvrages d'art, ouvrages en terre et ouvrages hydrauliques
- Remplacement du pont ferroviaire métallique de Pineuilh

→ Ces travaux réalisés essentiellement de jour nécessitent l'interruption totale des circulations des trains de voyageurs entre Libourne et Le Buisson sur une période de 9 mois entre janvier et septembre 2019. Ils seront réalisés par la méthode dite « suite rapide » (train usine).

CO-FINANCEURS



INFO TRAVAUX

123 CHIFFRES CLÉS

La section Libourne-Bergerac est une ligne à voie unique non électrifiée, longue de 62 km, qui comporte 72 passages à niveau. Elle supporte un trafic TER de 27 trains par jour avec des pointes à 28, et d'environ 2 trains de fret par semaine. La fréquentation est de l'ordre de 3 000 voyageurs par jour.



125
KM DE RAIL



105 000
TRAVERSES



120 000
TONNES DE BALLAST



400
PERSONNES (SNCF ET ENTREPRISES)
MOBILISÉES PAR JOUR AU PLUS
FORT DU CHANTIER

UN TRAIN USINE, COMMENT ÇA MARCHE ?

La « suite rapide » ou train usine permet de renouveler les différents composants de la voie par l'intervention de nombreux engins en simultané. Le rendement moyen est d'environ 1 000 m de voie renouvelés par jour, contre 200 m en moyenne pour des travaux réalisés par des moyens classiques.



1 La substitution

Les attaches des rails sont retirées pour pouvoir écarter les anciens rails de la voie. Les vieilles traverses en bois ou béton sont enlevées et remplacées par des traverses neuves en béton. Les longs rails neufs sont progressivement mis en place, fixés sur les traverses et soudés entre eux.

2 Le dégarnissage

La dégarnisseuse soulève la voie et extrait l'ancien ballast (cailloux). Les éléments récupérables sont réemployés sous la voie, tandis que le ballast non récupérable est chargé dans des wagons situés à l'avant de la machine, pour être évacué puis recyclé.

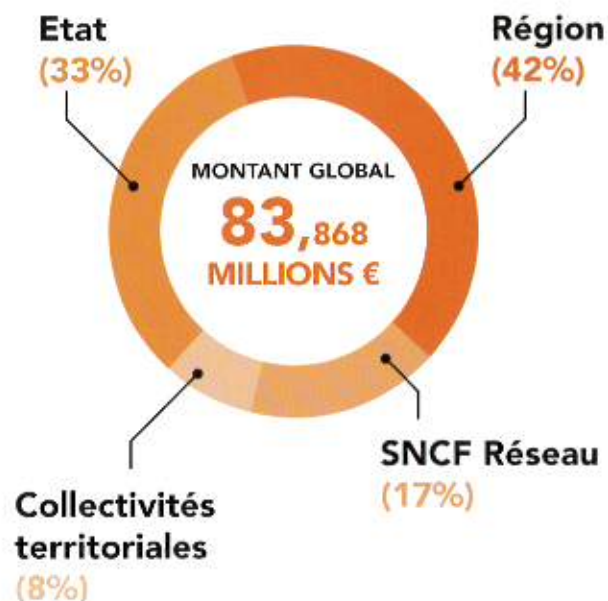
3 Le relevage

Du ballast est déversé pour stabiliser la voie et la positionner avec précision à la bonne hauteur et sur le bon axe. Cette mise à niveau de la voie est réalisée au moyen d'une bourreuse.

4 La libération et nivellement complémentaire

Afin de limiter les efforts dus à la dilatation, le rail avant d'être soudé est amené à la longueur qu'il aurait à une température de 25°. Un nivellement complémentaire et un ajout de ballast assurent la finition de la pose de la voie.

€ FINANCEMENT



- **Conseils départementaux** de Gironde et Dordogne
- **Communautés d'Agglomération** Bergeracoise, du Libournais et du Grand Périgueux
- **Communauté de Communes :**
 - Grand Saint-Emilionnais
 - Castillon-Pujols
 - Montaigne Montravel et Gurson
 - Pays Foyen
 - Bastides Dordogne-Périgord
 - Vallée de l'Homme
 - Sarlat-Périgord Noir
 - Domme-Villefranche du Périgord
 - Vallée de la Dordogne et Forêt Bessède
 - Portes Sud Périgord
 - Pays de Fénélon



LE PLANNING DES TRAVAUX

2018



Décembre 2018 Travaux préparatoires sans impact sur les circulations TER

(débroussaillage, analyse de la qualité des sols, relevés topographiques, déchargement d'une partie des Longs Rails Soudés)

2019



Du 02 janvier au 22 mars 2019 : Travaux connexes

- Dévoisement des réseaux
- Réfection de la plateforme et du dispositif hydraulique
- Renouvellement d'une partie des passages à niveau
- Déchargement du reste des Longs Rails Soudés le long des voies
- Travaux sur les ouvrages d'art
- Travaux de voie en gare de Bergerac



Interruption des circulations des trains de voyageurs entre Libourne et Le Buisson : du 2 janvier 2019 au 29 septembre 2019



Du 18 mars au 21 juin 2019 : Travaux au moyen de la suite rapide (train usine)

Renouvellement de 55 km de voie ferrée
Travaux réalisés dans le sens Bergerac-
Libourne, à partir de la base travaux de Coutras



Du 3 juin au 29 septembre 2019 : Travaux dits en « hors suite » dans 5 gares

- (Saint-Emilion, Castillon-la-Bataille, Vélignes, Sainte-Foy-la-Grande, Gardonne)
- Renouvellement de 7 km de voie situés dans des zones non traitables par le train usine (dans les gares)
 - Réfection de la plateforme et du dispositif hydraulique
 - Renouvellement des aiguillages
 - Remplacement du pont ferroviaire de Pineuilh
 - Réparation et mise en peinture de 3 ponts ferroviaires métalliques
 - Finitions



30 septembre 2019 : Reprise des circulations

À la réouverture de la ligne, la vitesse commerciale sera de 100 km/h. Le retour à la vitesse nominale de circulation (120 km/h) s'effectuera, en principe, en fin d'année 2019.